

每月猛稿：精選9款Philips CD PRO2鐳射唱頭CD機

HIFI音響 rev!ew

No. 324

音響版・視聽空間
六月號・June 2013

ISSN 1560-4454
9 771560 445006



《音響版+視聽空間》+《音樂版》一套兩本：HK\$55



Acoustic Harmony®

Made in Japan

GR1 Sophia

新旗艦訊號線



風味濃厚 爵士熱情

Acoustic Harmony

GXR1 · GR1 Sophia 訊號線

文 | Megan

我曾欣賞過Acoustic Harmony的幾款接線，包括石破天驚的GP1電源線，生猛有力的G-1喇叭線、GR-1單端訊號線、GXR-1平衡訊號線，對這個品牌的頂級製作有着一點認識，是有氣有力，音色濃郁而又帶着一點靚銀的光彩色澤，中頻上下一帶尤其質感強烈，好一副強者面貌。

頂級新作

最近，廠方在訊號線方面更上一層樓，從既有型號GR-1和GXR-1之後加上了Sophia。我們最近所試聽了的，是一對1.5m長的GR-1 Sophia單端訊號線，定價\$19,500，以及一對2m長的GXR-1 Sophia平衡訊號線，定價\$22,500。

GR-1 Sophia和GXR-1 Sophia的製作基本相同，內裏有兩極導體，每極均為37條0.26mm的鍍銀無氧銅幼芯，各自有獨立屏蔽網，每個屏蔽網用上59條0.12mm鍍銀軟銅幼芯編織而成，地線用上鍍錫軟純銅，絕緣體是Hiflon FEP，還有用Carbon Silicon來作控震及屏蔽。如此看來，在單端式接駁時是一極導體行正，一極導體行負，屏蔽網藉着地線接在其中一端插頭上，另一端浮起。至於平衡式，兩極導體分

別負責pin 2、3，屏蔽網就藉着地線接在兩邊XLR插頭的pin 1上。

GR-1 Sophia和GXR-1 Sophia導體是採用最合適的線芯粗度、數量、絞合程度，而一芯一網的同軸式設計好處是可減少高頻相移，有利於重現出正確相位和自然音場。

當日我們介紹過GR-1和GXR-1訊號線，單是導體製作，跟Sophia版基本相同。Sophia版的最特別處，在於全新的Dry Carbon插頭，無論單端或平衡，都有用上這種具理想抑制諧震能力的製作。為了訊號的理想傳送，插頭的導體用上銅合金和鍍上跟線芯導體表層相同的純銀。

Carbon Silicon和Hiflon FEP兩種物料，在舊作身上都有使用。用於線身中的Carbon Silicon特殊導體，不含金屬成份，起着屏蔽及控震作用，有抑制噪音效果，使聲音背景更寧靜。

Hiflon絕緣物料可抵禦200°C高溫。FEP是全氟（乙烯、丙烯）聚合物的簡稱。Hiflon FEP的特性是特別理想的，所以會被利用於半導體、機器人、醫療機器的領域中，用作導體絕緣層的好處是有着低儲電效果，有着訊號的高速一致傳



送能力，可高度保持訊號完整性和全頻傳送時的準確度，能防止相移或某頻段變形的弊病發生。Hiflon亦有被應用在外層的屏蔽網上，形成了廠方稱為Dual Hiflon的雙重結構。

廠方的最新一代訊號線，在頂級的GR1/GXR1 Sophia之下有SR1/SXR1 Chronos和AR1/AXR1 Helios，製作建基於舊作無Sophia、Chronos、Helios跟尾的GR1、SR1、AR1。本文兩位主角GR1/GXR1 Sophia，在外形上的最獨特處，以及最具發燒味道處，必然在於那製作精美的Dry Carbon單端及平衡插頭。Dry Carbon插頭所用的銅合金導體亦跟其他級別訊號線插頭所用的黃銅不同。

至於內部製作，GR1/GXR1 Sophia亦有其獨特處，最明顯是導體結構，所用的0.26mm × 37條幼芯要比下級所用的0.18mm × 19條幼芯粗壯得多，無比較都會推測得到其能量、質感、場面、氣勢必會強大得多。鍍錫軟純銅地線亦是GR1/GXR1 Sophia獨有的，其下級型號沒有用上。

Acoustic Harmony的豐富造線經驗，建基於以前生產汽車用的高級接線身上，如今藉此為民用接線達至Hi-End化。

我們之前在試聽Acoustic Harmony GR-1和GXR-1訊號線時亦是以單端行頭，放在emmLabs DAC2解碼器至ModWright LS36.5前級之間，以平衡行尾，放在前級至VTL MB185 III單聲道功放之間，效果理想。於是，這次我們試聽這兩對訊號線，亦為它們安排這個排位。



試音器材

- emmLabs XDS1 V2 SACD機
- Ayre K-5 Evolution前級
- Ayre VX-5功放
- Wilson Audio Sasha WP揚聲器
- Acoustic Harmony GR1 Sophia單端訊號線（音源→前級）
- Atlas Cables Ascent Symmetrical平衡訊號線（參考）
- Acoustic Harmony GXR1 Sophia平衡訊號線（前級→功放）
- Vitus Audio Andromeda平衡訊號線（參考）
- Audio Note ISIS 168喇叭線



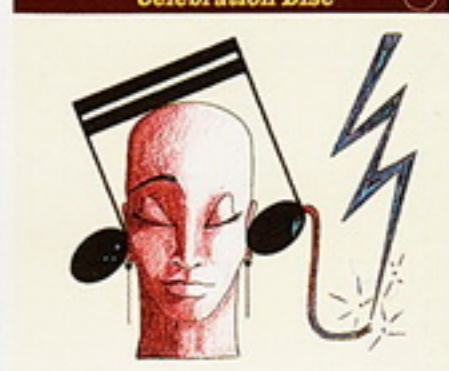
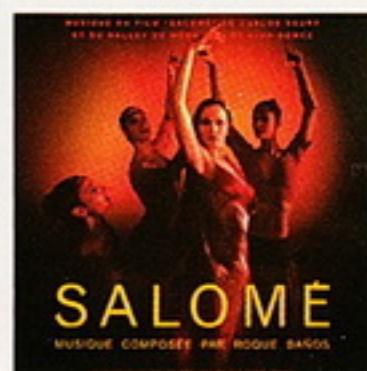
聲音

我在聆聽Acoustic Harmony之前在這套組合上聆聽了GigaWatt PF-1 mk2拖板+LC-2 mk2電源線，對聲音已熟悉，效果亦相當理想，便把這兩款訊號線逐一放入組合中，先揀來GXR1 Sophia平衡式。

一) 唯美音色—把GXR1 Sophia放在前後級之間，再聽之前聽過的多首靚錄音，是另一番滋味。首先，我聽到這款訊號線為聲音帶來的獨特靚音色，既溫暖，帶有一份靚銅的甜潤親切感，亦同時兼具一份靚銀光澤。重播Opus 3的《Special 20th Anniversary Celebration Disc》第5首Gonsalves「Solitariness」，銅管明亮厚壯，質感十足，使人聽得精神奕奕。播同碟第7首「Latina」，結他清亮不暗，在生猛的Flamenco式彈奏中散發着柔潤光芒。在《Salome》的重播中，敲擊明亮開揚，能量充沛，同時亦兼具着一份悅耳性，不會刺耳。

在《Forte Fortissimo》fone 24K金CD第9首Accardo阿卡度拉奏的「Corelli柯瑞里主題與變奏」中，小提琴的音色金光四射，亦保持着一份悅耳性，讓人回味。要知道這張金CD的音色有着不低的清澈光亮味道，GXR1 Sophia不會把這份應有光芒掩蓋，但亦會為這枝小提琴輕輕添上一份暖潤感，營造出一份Acoustic Harmony的地道唯美感覺來。

二) 音像圓潤飽滿—質感飽滿、音像圓渾一向都是Acoustic Harmony頂級型號給我的必然感覺，我在以往的經驗中已有體會，GXR1 Sophia亦不例外。由GXR1 Sophia重播出《Forte Fortissimo》第10首由I Musici演奏的「Passacaglia」，大提琴、低音大提琴群的弦聲是渾圓一片的，份量十足，讓人擁抱一團接一團圓厚漲滿低頻弦聲的可愛感覺。GXR1 Sophia這份特性，同樣可見於Martin Zeller「巴赫無伴奏大提琴組曲」的單一枝大提琴重播上，還有在《Special 20th Anniversary Celebration Disc》第11首蕭邦



的「Scherzo from Sonata」鋼琴聲中。

至於人聲，由於得到了GXR1 Sophia的潤飾，也會顯得份外渾圓有肉，這點從Halie Loren《Stages》和譚詠麟的多首靚歌中可以顯露出來。即使是重播唱得輕鬆溫柔的Eric Bibb「Needed Time」，我們亦不難聽到訊號線的這種特性。

三) 強大力量—當日我聆聽比較過Acoustic Harmony SAP1和GP1兩款電源線，發覺到頂級製作的GP1要更強厚、大力、威猛得多，驚天動地，使我印象深刻。在訊號線的領域中，雖然舊作GXR-1，以至新作GXR-1 Sophia，質感、能量、氣勢都不至於GP1電源線般表現極至，把人迫得喘不過氣來，但卻依然是力量強大，絕不單薄柔弱。我私下是更喜歡GXR-1 Sophia這種平衡度，認為可比偏峰路向的GP1來得更自然，亦更易夾機。

以GXR-1 Sophia這份強者力量來重播《Salome》中「Los 7 velos」（七紗舞）的快密鼓聲，生猛敲擊，火辣弦樂，強勁節奏是最好不過的，使人聽得興奮。重播Halie Loren《Stages》「Sunny Afternoon」的生動爵士節奏和「The Girl from Ipanema」的輕快悅耳森巴旋律，這款訊號線亦能高度顯出錄音中的活力，不會使人失望。

四) 爵士熱情—在聆聽過多段不同類型不同風格的錄音後，我逐漸領略到GXR1 Sophia的特色音響動感力量，是份外具備一份熱情的爵士風味，就像我們在《當舖爵士》、Dave Brubeck Quartet《Time Out》等爵士名盤中得到的感覺相似，亦可說是具備一份真空管的圓渾飽滿、雄厚力量特性。

由這款訊號線重播《The Very Best of STS Digital》第6首Lils Mackintosh「Summertime」，由大牛筋伴奏着的爵士靚女聲，歌聲甜暖具味道，低頻厚重有力，能量充沛，節奏起落間蘊含着一份強大能量吞吐開合的張力；好一份豐

富而亦美妙的爵士感情。在同碟第12首Shyla Zoet「Have I Told You Lately」中，GXR1 Sophia又再一次展示出重播質感十足靚女聲，甜潤圓厚鋼琴，飽滿低頻的本領，效果一流。

GXR1 Sophia的聲音既表現出一份熱烘烘的爵士熱情，同時亦給予我一份親切感。是的，這份熟悉的音響特性我亦曾在舊頂級作品中體會過。至於有Sophia跟無Sophia的GXR1在聲音上有何明顯分別，由於沒有舊作品在場作AB比較，我就不能肯定了，相信新作必會精益求精。

GXR1 Sophia的聲音效果跟售價高昂的Vitus Audio Andromeda並不相同，兩者雖同樣強壯大力，但後者更着重於線條的表現力，人聲口形和樂器體形都更凝聚，線條輪廓更凸顯，大鼓更硬朗，牛筋更實更彈。Andromeda的聲音是更具結實肌肉感，而GXR1 Sophia是着重於一份骨肉水份比例。Acoustic Harmony一直強調他們產品的表現要做到各方面的平衡，而在聽感上GXR1 Sophia的確是有着強壯、能量、圓潤、甜美的元素，有着相當好的悅耳性，叫人很容易便陶醉於Acoustic Harmony悉心編排的美妙音響世界裏。

雙倍Sophia魅力

接着下來，我再把GR1 Sophia用上，放到音源至前級之間。兩對訊號線齊用，Acoustic Harmony的音響性格就更是強烈，濃濃的音色，甜暖好味，人聲更覺圓厚，更懂甜言蜜語的表現方式，弦樂亦更有一份煙韌感，有着一份動態起落的張力美態，鋼琴的每粒音符都更是圓厚飽滿，音色亦有如蜜糖般甜。

以GR1 Sophia取代了Atlas Cables Ascent Symmetrical，音色是更濃郁的，更具一份唯美浪漫感覺。我認為Audio Note接線聲音感覺浪漫，有淡化粗聲惡叫的

效果，具消除錄音或器材過份光輝的能力，然而，這兩款Acoustic Harmony頂級新作，亦同樣有着這種妙效。

Ascent Symmetrical的質感沒有GR1 Sophia那麼濃厚，音色亦稍清淡，擅長於清晰通透的空間展現，弱音細節的表達，餘響空氣感的還原。若你喜歡聽多一點小提琴高頻伸展，金屬敲擊的光亮餘響，歌聲的靈巧變化，也許你會選擇Ascent Symmetrical。若你更喜歡聽多一點小提琴的音色毒力，金屬敲擊的厚實力量，歌聲的肉質密度，也許你會選擇GR1 Sophia。對這兩款訊號線的抉擇，在於清雅細緻與豔麗質感的取舍。

GR1/GXR1 Sophia的聲音有着其特色魅力，我知道這並非單單來自全新的Dry Carbon，這款插頭的最大任務也許是要讓訊號線的表現進一步提高。這種Acoustic Harmony地道魅力的源頭，除了是來自廠方的鍍銀銅導體外，還必會是來自獨特的Hiflon FEP絕緣體。若把同一款訊號線的絕緣體換上Teflon，我相信聲音可會表現得較乾爽，少了點圓潤甜蜜，少了點煙韌纏綿，少了點浪漫唯美，就不是廠方希望為聆聽者帶來的音響世界了。

鍍銀銅導體的音色音效可以是五花八門的，不能一概而論。我們最近介紹過的Nordost Heimdall 2 AC和Frey 2 AC兩款電源線就是用上了鍍銀銅導體，聲音清亮飛快，音像線條凹凸分明，不是GR1/GXR1 Sophia的效果。這兩款Acoustic Harmony給我的感覺，倒跟法國Viard Audio Design或荷蘭Siltech有點相似，能為對能量、質感、味道、浪漫氣氛都要一同擁有的發燒友提供一理想選擇。

總代理：駿韻音響有限公司

定價：HK\$19,500 (GR1 Sophia/RCA 1.5M pair)

HK\$19,500 (GXR1 Sophia/XLR 1.5M pair)

HK\$22,500 (GXR1 Sophia/XLR 2M pair)

HFH

